

GearKlamp fogaskerék-áttételes szorító

Óriási lehetőségek a legszűkebb helyeken



Egyszerűen jobban.

Világújdonság



A BESSEY a világon elsőként mutatja be a GearKlamp fogaskerék-áttételes szorítóit. GK: olyan szorító, amely szűk helyeken is tökéletesen, kényelmesen lehetővé teszi a szorítási munkák elvégzését. Minden olyan szorítási feladatra használható, amely a szűk helykinálat miatt eddig egyáltalán nem, vagy csak nehezen volt megvalósítható.

Egyedülálló kompakt dizájn

A GearKlamp fogaskerék-áttételes mechanizmusa rendkívül rugalmas, a legszűkebb helyeken is egyedülálló szorítási lehetőségeket kínál:

- a szorítási folyamat során használt markolat a szabadalmaztatott mechanikának köszönhetően az orsóról a csúszósínre került
- a felső szorítópofa keresztthornyos tartója biztos rögzítést kínál kerek, hegyes és szögletes tárgyak szorításánál



Ergonómikus alkalmazás

A szorító számos szorítástechnikai újítást tartalmaz, amely a felhasználó számára további kényelmet biztosít:

- biztonságos fogás a kiváló kétkomponensű műanyag markolatnak köszönhetően
- a gyors beállító szerkezet biztosítja a csúszókar csúszósínen történő gyors pozicionálását
- az önbeálló nyomólap tökéletesen alkalmazkodik a különböző munkadarabokhoz



Erőteljes műszaki megoldások

A fejlesztési elképzelések megvalósításánál elsődleges volt a BESSEY minőségi követelmények betartása, ezáltal is meggyőzve a felhasználókat a fogaskerék-áttételes szorító hosszú élettartamáról:

- kiváló minőségű anyagok, mint például polyamid üvegszál erősítéses műanyagok használata a felső és alsó szorítókaroknál, valamint az edzett, hőkezelt acélból készült profilsín
- a csúszókaron lévő zárt műanyag ház védi a működtető mechanizmust a portól és a fém forgácsoktól

GK munka közben
a YouTube-on



GearKlamp fogaskerék-áttételes szorító

Óriási lehetőségek a legszűkebb helyeken



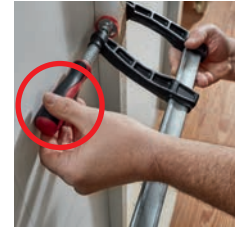
Egyszerűen jobban.



Szűk nyílásokban a klasszikus menet-orsós és hajtókaros szorítók használata problémás lehet, mert a hajtórészen lévő markolat megnehezíti a szorító megfelelő pozicionálását.

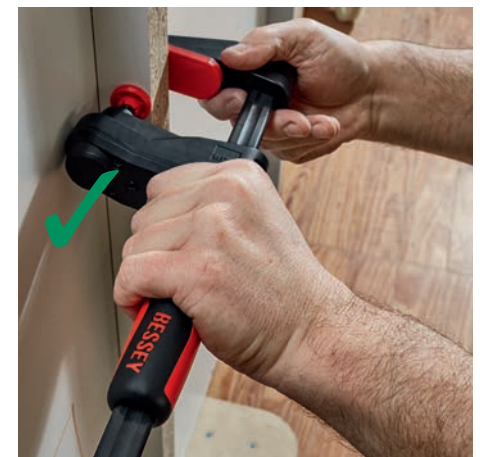


A munkadarab sérülésének kockázatát és a munkát végző sérülésveszélyét a szűk hozzáférési helyeknél a szorítószerszámok túllógó részei jelentősen megnövelik.



Zárt felületek előtt a hagyományos szorító pozicionálásából adódóan a hajtókaros és menetorsós mechanizmusokkal történő szorítás nem lehetséges.

A BESSEY GK GearKlamp fogaskerék-áttételes szorítója kényelmes munkavégzést biztosít – további segédeszközök, ergonómiai korlátozások, munkadarab sérülés és balesetveszély nélkül.



GK GearKlamp fogaskerék-áttételes szorító

Rendelési szám	Feszítési távolság mm	Kinyúlási mélység mm	Sínméret mm	kg	db	V3
GK15	150	60	25 x 12	0,62	6	
GK30	300	60	25 x 12	0,73	6	
GK45	450	60	25 x 12	0,84	6	
GK60	600	60	25 x 12	0,95	6	

- A sínen elhelyezett kiváló minőségű kétkomponensű műanyag markolat a legszűkebb helyeken is jól használható
- Szorítóerő akár 2.000 N-ig
- Könnyen járó trapézmenetes orsó billenő nyomólappal
- A gyorsbeállító szerkezet biztosítja a csúszókar csúszósínen történő gyors beállítását

Világújdonság

További információk
www.bessey.de



Magyarországi képviselő: LEGATOROK Kft. HU-1103. Budapest Petrőczy u.18.
Tel. (+36-1) 260-5800 Tel. (+3620) 828-2360 ■ Fax. (+36-1) 260-5750
e-mail: legatorok@legatorok.hu ■ www.legatorok.hu ■ www.bessey.hu

Magyarországi képviselő: